

Unsere Aufgabe ist der Erfolg

# Ihrer Tagung!

... denn Persönlichkeit  
ist unsere Stärke

Wir beraten Sie gerne!



Ramada Flensburg

Ansprechpartner: Sonja Reimers  
Norderhofenden 6-9  
24937 Flensburg

Telefon: +49 / 461 / 8411 - 162  
Email: [fle01-re@ramada-flensburg.de](mailto:fle01-re@ramada-flensburg.de)

# Inhalt



**A**llgemeine Informationen

**T**agungsräume & Kapazitäten

**B**estuhlungsmöglichkeiten & Tagungstechnik

**A**nfahrtshinweis

## Hoteldetails im Überblick

### Nur wer sein Ziel kennt findet den Weg.

Die zentrale Lage des 3-Sterne Superior Hotels Ramada Flensburg, zwischen den Meeren, befindet sich in unmittelbarer Nähe zu dänischer Grenze. Es ist ein idealer Treffpunkt für Geschäftsreisende und für Veranstaltungen. Dazu bietet das Hotel Parkmöglichkeiten gegen Gebühr in direkter Nähe zum Haus an.

Unser Hotel verfügt über insgesamt 95 großzügige und komfortabel eingerichtete Einzel- und Doppelzimmer. Alle Zimmer besitzen einen Schreibtisch, Wireless-LAN (kostenfrei), TV, Bad/Dusche, WC, Haartrockner und verfügen teilweise über einen Blick auf die Flensburger Förde.

Die gute Lage zur den Autobahnen A7, ermöglicht Ihnen eine angenehme Anreise. Unser Hotel liegt direkt an der Fördespitze mitten in der Innenstadt und im Altstadtkern von Flensburg.

- Entfernung zum Bahnhof ca. 2 km
- Entfernung zum Flughafen Hamburg ca. 155 km
- Entfernung zum Flughafen Sonderborg (Dänemark) ca. 52 km

## Tagung

Das Ramada Flensburg verfügt über 2 Konferenzräume von 52 m<sup>2</sup> bis zu 120 m<sup>2</sup> für bis zu 80 Personen. Alle Tagungsräume verfügen über Tageslicht und können abgedunkelt werden. Durch unterschiedliche Raumgrößen bieten wir Ihnen für jede Art von Veranstaltung den idealen Rahmen.

Moderne Tagungstechnik und ein professionelles Team vor Ort sichern Ihnen einen reibungslosen Ablauf Ihrer Veranstaltung.

## **Gastronomie**

In unserem frisch renovierten Restaurant (74 Sitzplätze) verwöhnen wir Sie mit internationaler und regionaler Küche sowie ausgewählten Weinen.

Ob für ein gemütliches Abendessen zu Zweit, ein Geschäftsessen in angenehmer Atmosphäre oder Ihre Firmenfeier – unsere gastronomischen Angebote werden alle Ihre Wünsche erfüllen können.

An unserer Bar können Sie sich bei einem Drink entspannen und vom Arbeitstag erholen.

## **Freizeit**

Wer Erholung und Entspannung sucht, genießt die wunderbare Umgebung entlang der Förde, schöne Strände, besucht die Phänomenta am Nordertor, die schönen kleinen Höfe in der Innenstadt oder das Flensburger Schifffahrtsmuseum, welches nur wenige Minuten vom Hotel entfernt liegt. Weitere Freizeittips erhalten Sie gerne an der Rezeption oder auf Anfrage.

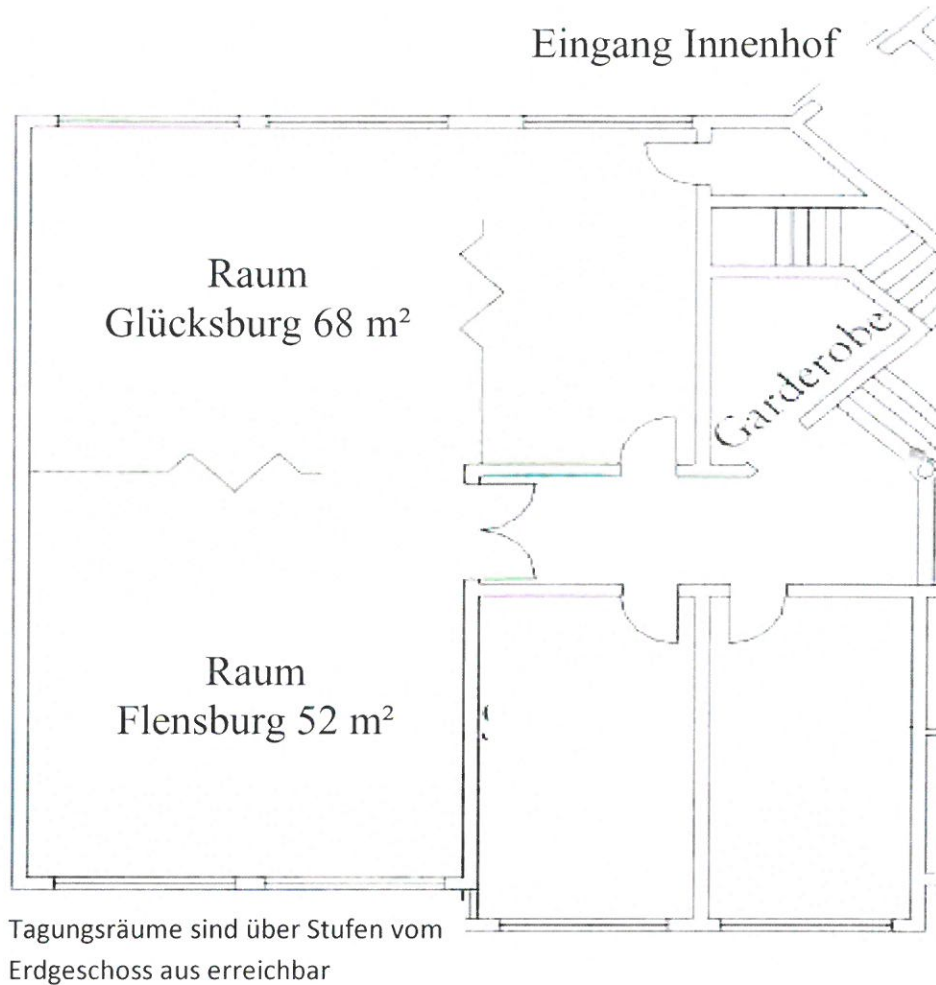
Das Hotel liegt direkt an der Flensburger Förde und ist somit ein guter Ausgangspunkt zum Jogging.

## **Hotelservice**

Unser Rezeptionsteam steht Ihnen gern 24-Stunden zur Verfügung.

**Genießen Sie die freundliche Atmosphäre in  
unserem Haus!**

## Unsere Tagungsräume



## Raumkapazitäten

Raum	Fläche	Länge	Breite	Höhe	U-Form	Block	Parlament	Kino
	m <sup>2</sup>	m	m	m	maximal mögliche Personenzahl			
Flensburg & Glücksburg	98	14	7	3	36	36	50	80
Flensburg	52	7,5	7	3	24	16	20	30
Glücksburg	68	6,5	10,5	3	28	20	24	40

## Bestuhlungsmöglichkeiten



Parlament



Block



U-Form



Kino

Selbstverständlich bestuhlen wir Ihren Veranstaltungsraum gern individuell nach Ihren Wünschen.

Sie möchten nur einen Raum mieten? Dann sprechen Sie uns einfach an. Wir unterbreiten Ihnen gern ein Angebot.

### Tagungstechnik

Unsere Standardtechnik beinhaltet:

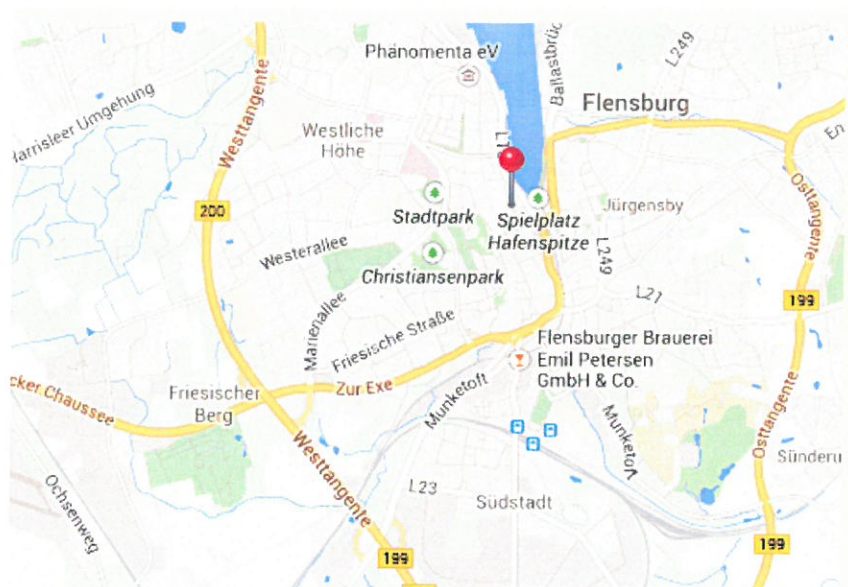
1 Beamer, 1 Leinwand, 1 Flipchart, 1 Pinnwand, Moderatorenkoffer, sowie Blöcke und Stifte

**Wir bieten unseren Tagungsgästen einen freien Internetzugang an.  
Bitte sprechen Sie uns an!**



## Anreise zum Ramada Flensburg

- Anreise mit dem Auto über die A7 Dänemark, Abfahrt Flensburg/ Glücksburg, Richtung Flensburg (B 200), Abfahrt Zentrum, in der Innenstadt links einordnen (Richtung Apenrade), nach der großen Kreuzung (ZOB Karstadt) an der Polizei vorbei links zum Parkhaus Speicherlinie zum Ramada Flensburg



- Anreise mit der Bahn bis Flensburg Bahnhof und danach mit der Buslinie 1 bis zum ZOB, vom ZOB mit Blick Richtung Innenstadt rechts halten Richtung Polizei bis zur nächsten Ampel

Wir wünschen Ihnen bereits heute eine angenehme Anreise!